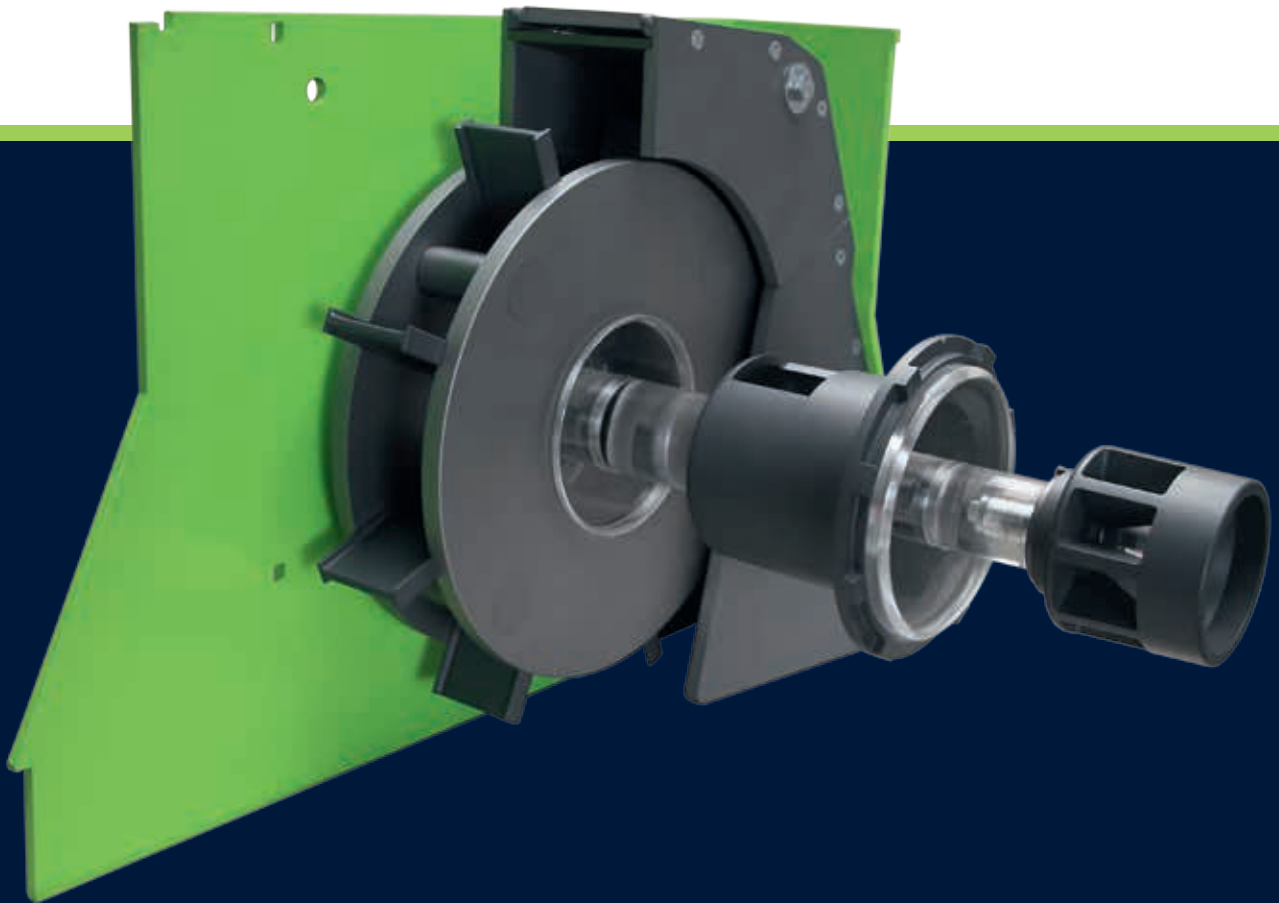


HARTMETALL-AUSFÜHRUNG



Die Ausstattung der Strahltriebwerke, das Herzstück jeder Schleuderradstrahltriebwerke, ist maßgeblich für die resultierenden Wartungs- und Instandhaltungskosten.

Durch den Einsatz hochwertiger Verschleißteile aus Hartmetall lassen sich Stillstandzeiten durch die erhöhte Lebensdauer der Verschleißteile erheblich reduzieren.

Der Einsatz dieser Turbinenteile ist Grundvoraussetzung für das wirtschaftliche und effiziente Betreiben einer Strahltriebwerke.

HARTMETALL-AUSFÜHRUNG

Ihre Vorteile beim Einsatz von Turbinenteilen aus Hartmetall:

- ▶ Bis zu 20-fache Verlängerung der Standzeiten der Verschleißteile
- ▶ Reduzierung der Wartungs- und damit verbundenen Stillstandzeiten
- ▶ Gleichbleibendes Strahlergebnis durch gleichmäßige Abnutzung der Wurfschaufeloberflächen
- ▶ Nutzung von Strahlmittel bis zu einer Härte von 64 HRC ist möglich

Rump Strahlanlagen, die mit Turbinen in Hartmetallausführung ausgestattet sind, halten höchsten Qualität-Ansprüchen stand und reduzieren langfristig die Kosten der kundenseitigen Stahlprozesse.

© 2015 RUMP STRAHLANLAGEN GmbH & Co. KG



RUMP STRAHLANLAGEN GmbH & Co. KG
Berglar 27 | 33154 Salzkotten

Tel.: +49 5258 508 0
Fax: +49 5258 508 101

ersatzteile@rump.de
www.rump.de

